

Notice de montage support panneaux solaires



Étapes à suivre

1

Ouvrez le carton, et assurez vous que le kit soit complet



Dans ce kit vous trouverez :

- x2 : barres de supports inclinables
- x2 : barres de maintien
- x1 : vis de support pour micro-onduleur

Étapes à suivre

2

Prenez la première partie inclinable du support, et emboîtez-la



Faites de même pour la deuxième partie

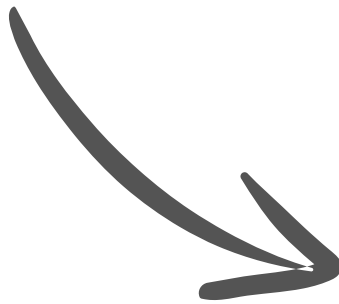


Étapes à suivre



3

Prenez les 2 barres de maintien, et retirez les vis aux extrémités



4

Comme ceci

Étapes à suivre

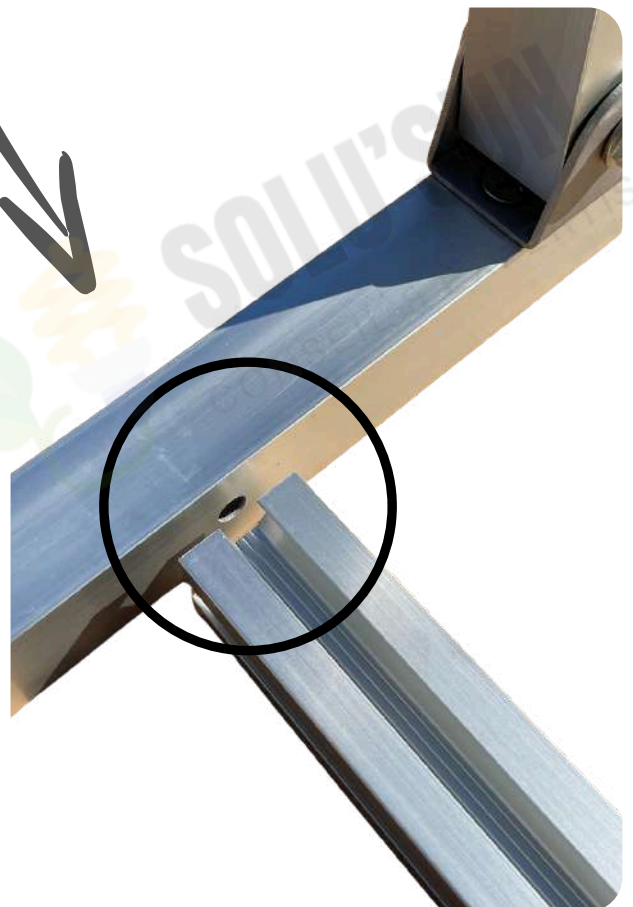


5

Alignez les barres de maintien en face des trous du support

6

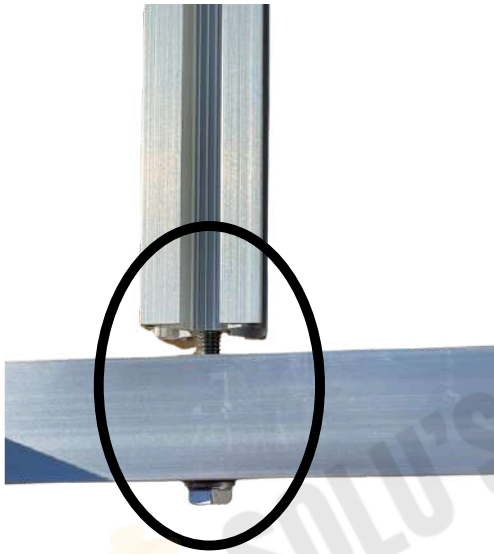
Des trous sont pré-perçés sur le support inclinable, il suffit d'aligner la barre en face des trous, et insérez la vis dedans



Étapes à suivre

7

Mettez la vis comme ceci, puis vissez



8

Vissez les 4 vis



Étapes à suivre



9

Si vous avez un micro-onduleur, prenez cette vis

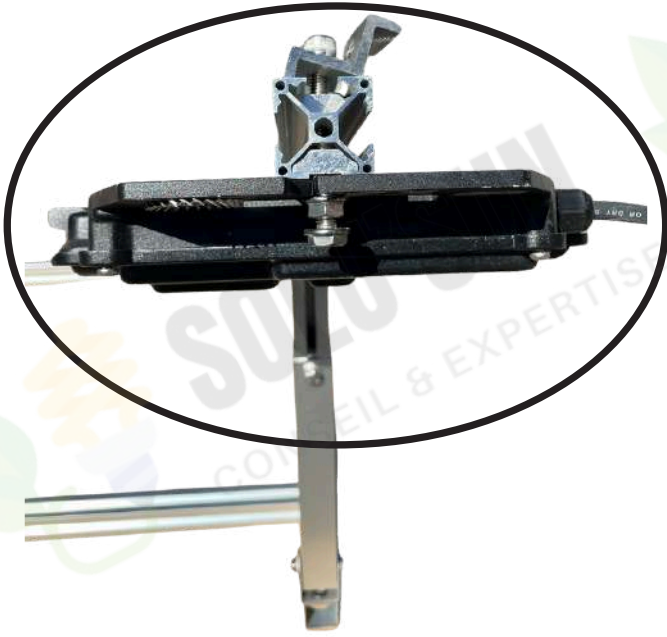


10

Et insérez la vis sur le haut du support



Étapes à suivre



11

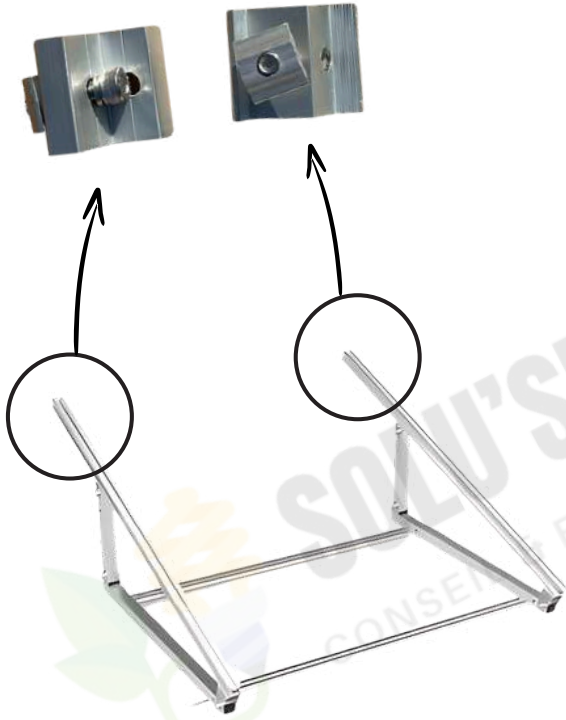
Positionnez le micro-onduleur, comme sur la photo ci-contre

12

Serrez la vis pour maintenir l'onduleur



Étapes à suivre



13

Retirez les 2 crochets en haut du support

14

Pour ceux du bas, desserrez les deux crochets pour pouvoir positionner le panneau



Étapes à suivre

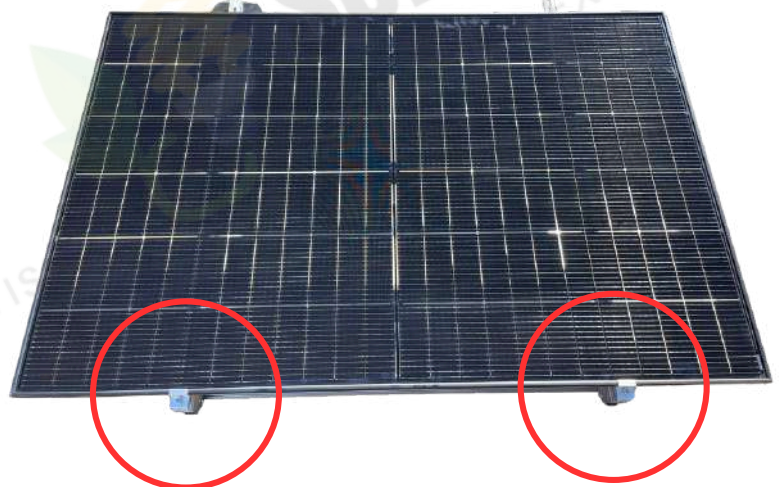


15

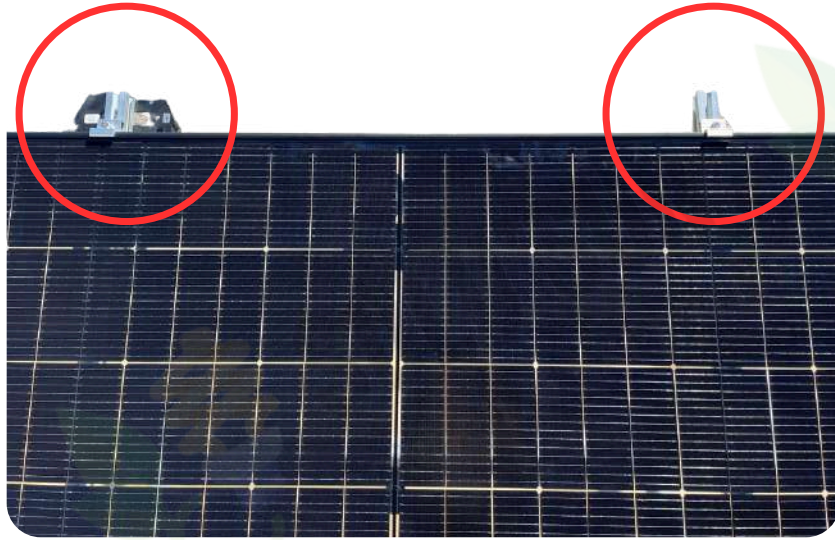
Positionnez le panneau et serrez la vis, afin de tenir le panneau

16

Faites de même pour le deuxième crochet en bas, afin que les deux soient bien accrochés



Étapes à suivre



17

Ensuite, remettez les deux crochets sur le haut du support, et vissez afin de fixer le panneau

18

Inclinez le support en fonction de votre emplacement et de la saison : en été 20° et en hiver 40°



Étapes à suivre

19

Voilà le résultat une fois terminé

